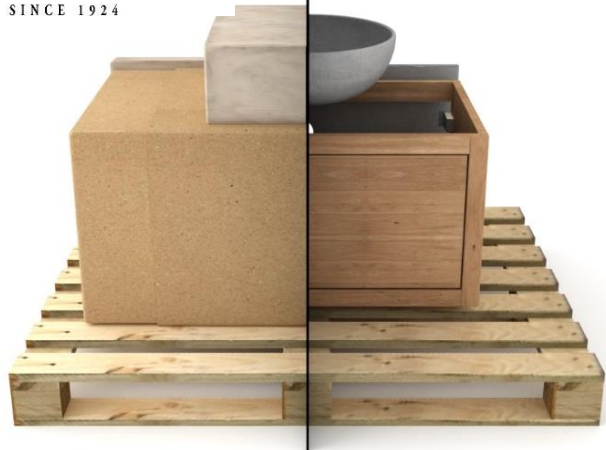
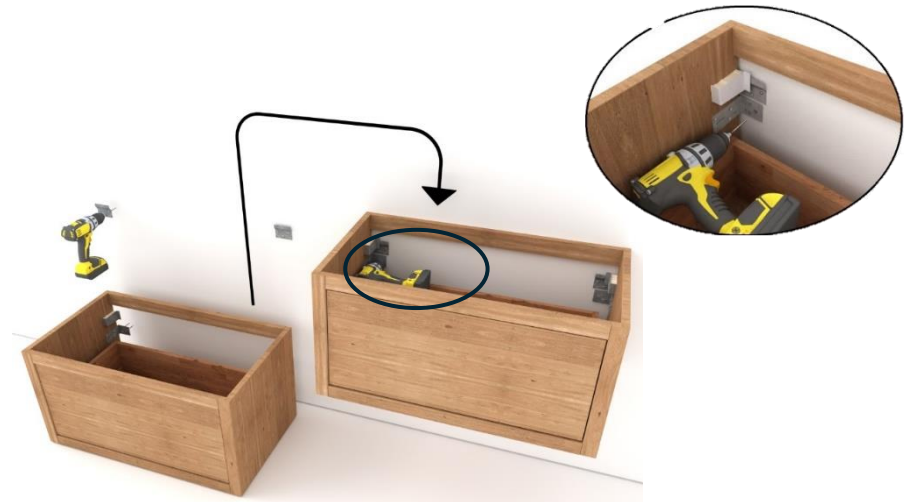


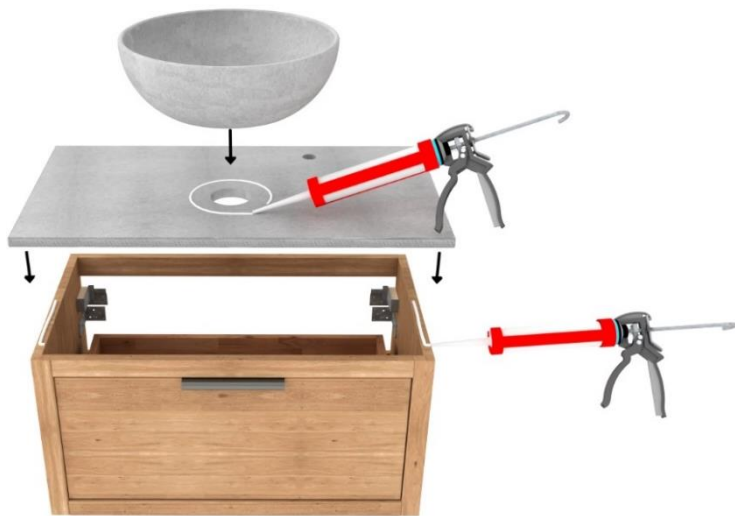
VAN HECK®  
SINCE 1924



1. Levering uitpakken



2. Montageplaten aan muur bevestigen en meubel ophangen\*  
\* Extra montagehoeken meegeleverd voor sterkte, ophangstelsel verstelbaar



3. Blad en opzetkom met kit bevestigen op het meubel



4. Greep monteren